

Bodenaufbau:
Verkehrslast C3 >5kN/qm

Betonwerkstein R9 3 cm
Fuge 3mm, Kantenlänge <60cm
Kleber, vollflächig 0,8 cm

Zementestrich C35 F5, 7 cm
schwind-/ verformungsfrei
PE Folie
Trittschalldämmung EPS 3 cm
mit ≤ 30 MN/m³ WL 035,
Trittschallverbesserungsmaß =22,1 dB
Wärmedämmung EPS WL 035 8 cm
Ausgleichschüttung 1,2 cm, gebunden

Abdichtung gem. DIN 18534, 0,5 cm
Wassereinwirkungsklasse W1-I (mäßig)

Stahlbeton 30 cm
Trennlage
XPS-Dämmung 6 cm, WLS 046
Sauberkeitsschicht 5 cm

Randdämmstreifen
 $\pm 0,00$ OKFFB
=+7,00m ü.NN

Wandaufbau innen - außen:
Stahlbeton 30 cm
Wärmedämmung 22 cm
Mineralwolle WL 035, zweilagig
Luftschicht 2 cm
Verblendmauerwerk

Z-Folie, mechanisch befestigt

offene Stoßfuge

OKG -0,02
=+6,98m ü.NN

Siehe Fachplanung
Außenanlagen

Perimeterdämmung
WL 035, vollflächig aufkleben, 220mm

Abdichtungsbahn an Wandsockel
DIN 18533-1, 5.1.5, W4-E
kunststoffmodifizierte Bitumen-Dickbeschichtung 3mm
2-schichtig im Spachtelverfahren aufbringen

Mörtelgleichschicht

Noppenbahn
Drainmatte Kunststoff 10mm, lose verlegen

XPS-Dämmung
Polystyrol-Hartschaum 100mm
WL 035, vollflächig aufkleben

Baugrube
45°

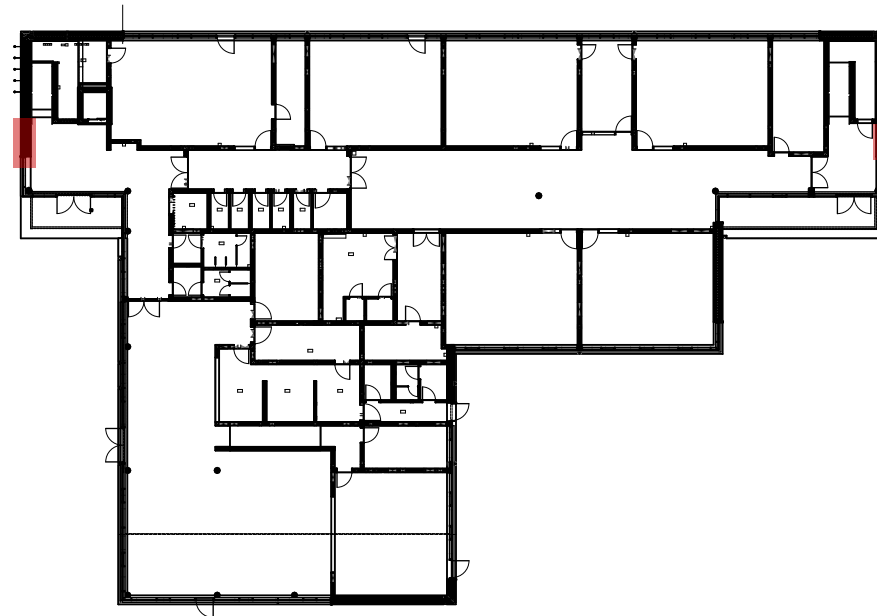
Sauberkeitsschicht

mittlerer höchster Grundwasserstand
5,88m ü.NN
ca. 60cm unter OK Bezugspunkt
gemäß Bodengutachten

-1,80 OKFFB
=+5,20m ü.NN

mittlerer höchster Grundwasserstand
5,2m ü.NN
gemäß untere Wasserbehörde

Sämtliche Maße sind vom Unternehmer eigenverantwortlich am Bau zu prüfen.
Alle Werkpläne sind nur in Verbindung mit den gültigen Schal- und Bewehrungsplänen des Tragwerksplaners, sowie den Durchbruchplänen der Fachingenieure gültig und/oder den ergänzenden Angaben.
Dehnungsfugen sind nach Angabe Tragwerksplaner auszuführen. Der Ausführende ist verpflichtet, den Auftraggeber auf etwaige Unstimmigkeiten der Ausführungsunterlagen hinzuweisen (VOB, § 3.3).



Legende

	Kalksandstein		Estrich		REI/EI 30
	Stahlbeton		Mineralwolle-dämmung		REI/EI 60
	Sichtbeton		EPS-/XPS-Dämmung / Perimeterdämmung		REI/EI 90
	Holz		Ziegel		BBW
	Dachziegel		Sichtmauerwerk		
			Gipskarton		

$\pm 0,00 = 7,00$ m üNN = OK FFB EG

Index	Datum	Änderungen / Ergänzungen	Bearbeiter
GS Stickgras Langenwischstraße 108, 27751 Delmenhorst			Datum 24.06.26
Plan Nr. 06.06.4.1.1.	Planinhalt Gründung Streifenfundament A-A		Maßstab 1:10
Bauherr:	Stadt Delmenhorst Am Stadtwall 1, 27749 Delmenhorst		
Architekt:			